

## 2022 届 软通动力秋季校园招聘-realme项目

### 软通动力公司简介：

软通动力是中国领先的软件与信息技术服务商，企业数字转型可信赖合作伙伴。公司 2001 年成立于北京，立足中国，服务全球市场。经过近 20 年发展，目前公司在全球 43 个城市设有 100 多个分支机构 29 个全球交付中心，员工总数超过 80000 人。

公司官网：<http://www.isoftstone.com/>

### realme介绍：

realme于2018年8月28日正式创立，是一家专注于提供优质智能手机和AIoT产品的科技品牌。秉承创新基因，realme在产品性能、设计、品质和服务方面不断超越自我，致力让全球年轻人以合理的价格购买到兼具越级性能和潮流设计的智能产品

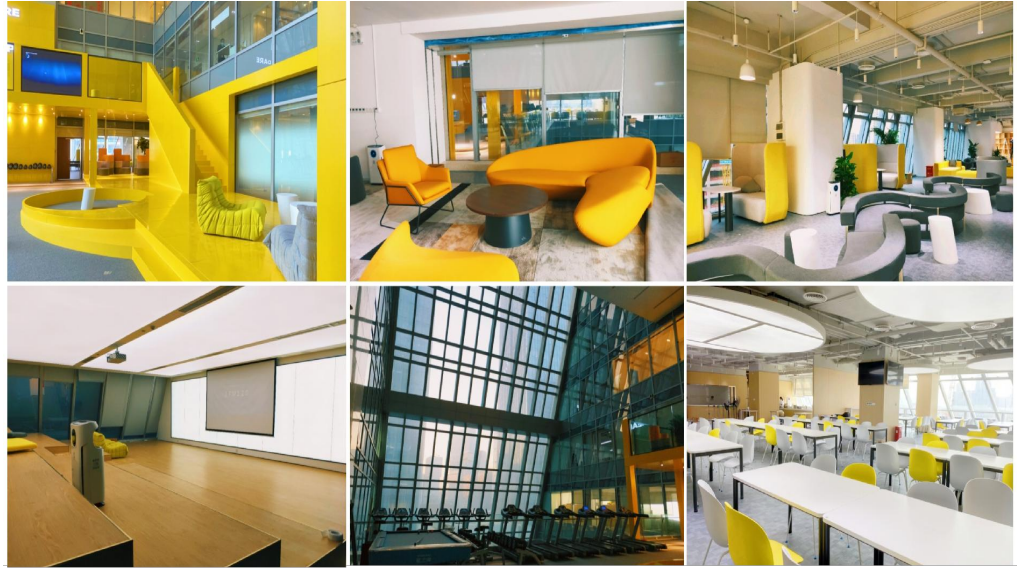
### realme项目介绍：

在realme快速发展大背景下，软通动力成为realme的密切合作伙伴。realme将招聘流程、工资发放、人事档案管理、员工福利激励机制制定等基础人事流程委托给软通动力落实，为未来的长期发展提供源源不断的动能；同时realme确立了“角色转变、了解公司、快速融入、夯实技能”四大新人培养目标。竭力帮助校招生们完成从学生到职场人的角色转变，同时在培养过程中他们可以逐渐地了解公司、熟悉行业，并通过项目合作快速融入团队，不断夯实基础的职业技能，以实现职场上的快速成长。

### 办公环境展示： 东莞



办公环境展示：  
深圳



## 校招岗位：

测试工程师 硬件测试/软件测试

岗位职责：

负责手机相关功能的**软件（硬件）**测试，包括功能测试、性能测试、兼容性以及稳定性测试

岗位要求：

统招**大专**以上学历，**计算机或电信工程**相关专业；

积极主动有担当，能承受工作压力与加班；有较强的沟通能力与团队合作精神；

坚持原则，能独立判断问题；有追求，有激情，学习能力强；

\*岗位属于驻场性质，属realme与软通联合招聘

# realme

realme

全球成长  
最快的手机品牌

初心

realme于2018年8月28日正式成立，为年轻人打造有**全方位越级体验**的产品

目标

致力让全球年轻人以合理的价格购买到兼具**越级性能**和**潮流设计**的智能产品。

市场



## 薪资福利：

实习薪资：120元/天，提供住房补助500元/月

转正薪资：薪资4.5k~6k（毕业后根据实习期能力重新定级）

签订正式劳动合同，享有五险一金、带薪休假等员工福利；

季度评优：评级为S的员工当季度有1000元奖金，A的员工当季度有600元奖金。

带薪休假：除法律规定的公休假日及婚假、产假等法定休假外，每年根据工作年限可享受5-10天的带薪年假。

社会保险：享受养老保险、生育保险、医疗保险、工伤保险、失业保险，住房公积金  
员工福利：提供年度健康体检、结婚礼金、传统节日慰问品、部门活动经费。

员工活动：生日会、运动会、亲子活动、各类球类活动、年终晚会、表彰会等多项员工关怀活动。



**唯有青春不可辜负**



## 校招流程

疫情防控期间，软通动力&realme全面开启线上招聘模式，0“接触”开展宣讲&笔试&面试&入职前培训

时间节点	具体事项
9月开始	<b>按要求完善简历</b> 并投递
投递后7天内	realme工程师筛选简历
14天内初试	综合素质面试
21天内复试	技术面试
10月底开始	定薪、发放 offer
10月底-11月初	实习
次年7月	转正

### 有关22届校招Q&A：

01 本次校园招聘不在我所在的城市进行面试，是否也可以投递简历？  
本次秋季校园招聘全程采取线上电话/视频面试的形式，欢迎各位同学踊跃投递简历！

02 简历投递什么时候截止？什么时候能收到面试通知？怎么通知？  
建议大家尽早投递简历，可以更快进入校招流程哦~  
请大家确保简历上的手机及邮箱信息无误，保持通讯通畅。

03 如果面试通过，什么时候可以入职呢？  
面试通过后，10月底-11月中旬入场实习。拿到毕业证后6-7月转正或正式入职。